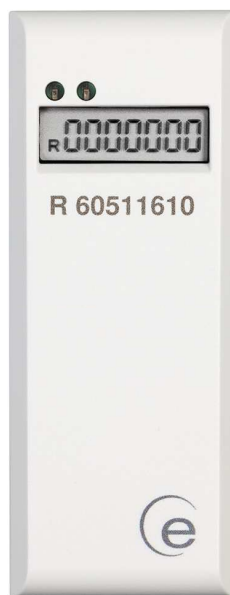


Engelmann Heizkostenverteiler

HCAe2



Der neue Heizkostenverteiler ***HCAe2***

- Zugelassen nach deutscher HKVO; konform zur EN 834:2013
- Optische Schnittstelle
- Speicherung von 132 Monats- und Halbmonatswerten
- Aufsteckbarer Fernfühler
- Optional: wireless M-Bus Kommunikationsschnittstelle nach EN 13757-4
 - AMR (konform zum OMS)
 - Walk-by-Auslesung

Technische Daten:

HCAe2

Gerätetyp	2-Fühler-Gerät; Messmodus einstellbar: 2-Fühler-Modus oder 1-Fühler-Modus
Zulassung	A1.01.2013 nach HKVO; konform zur EN 834:2013
Lebensdauer (ausgelegt)	11 + 1 Jahre
Bewertung	Einheits- oder Produktskala
Fernfühler	aufsteckbar, 2 m Kabellänge
Einsatzbereiche	2-Fühler-Modus: 35°C bis 95°C (mit Fernfühler bis 105°C), 1-Fühler-Modus: 55°C bis 95°C (mit Fernfühler bis 105°C)
Schnittstellen	optische Schnittstelle (M-Bus Protokoll); optional: wireless M-Bus
Anzeigewerte	aktueller Wert / Stichtag / Stichtagswert
Stichtageinstellungen	jährlich variabel (außer 29.02.), monatlich variabel (1. – 28. Tag)
Gespeicherte Monatswerte	132 Monats- und Halbmonatswerte
Messpause Sommermonate	Mai-Juni-Juli-August-September: frei wählbar
Manipulationsschutz	Öffnungskontakt
Abmessungen	Höhe: 95 mm / Breite: 38 mm / Tiefe: 30 mm

Technische Daten wireless M-Bus Funkschnittstelle

Funkprotokolle	„kurzes Telegramm“ konform zum OMS (AMR) (aktueller Wert / Stichtagsdatum / Stichtagswert / Fehlercode), „langes Telegramm“ Walk-by-Auslesung (Werkseinstellung) (aktueller Wert / Stichtagsdatum / Stichtagswert / 15 Monats- und 15 Halbmonatswerte / Fehlercode)	
Sendeleistung (max.)	10 dBm	
Sendefrequenz	868 MHz	
Betriebsmodi nach EN13757-4	S1; T1; C1	
Verschlüsselung	AES 128 / Engelmann Master Key	
Startdatum Funkübertragung	jährlich variabel (außer 29.02.)	
Sendezeit	Sendeintervall:	2 - 240 min (2 min)*
	Sendezeiten pro Tag:	0 h – 24 h (8 h – 18 h)*
	Sendetage pro Woche:	Mo - So (Mo - Fr)*
	Sendewochen pro Monat:	1 - 4 (1 - 4)*
	Sendemonate pro Jahr:	Jan - Dez (Jan - Dez)*

* Werkseinstellungen