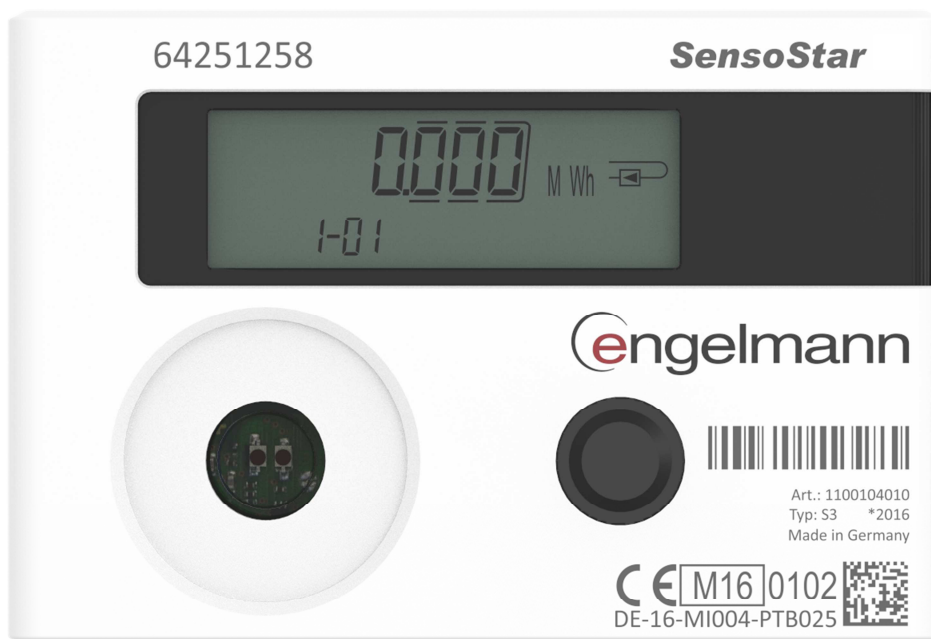


Engelmann Kompaktwärmezähler

## SensoStar A

Mehrstrahldurchflusssensor für Einbaustelle A1



- Rückflusserkennung
- Messzyklus Temperatur; dynamisch: 2 / 60 s
- Vor- bzw. Rücklauf im Feld einstellbar
- Leicht abnehmbares Rechenwerk, Länge des Splittkabels 50 cm (optional)
- Kommunikationsschnittstellen:
  - wireless M-Bus;
  - wireless M-Bus + 3 Impulseingänge;
  - M-Bus;
  - M-Bus + 3 Impulseingänge;
  - 2 Impulsausgänge

## Technische Daten:

### Durchflusssensor

Messverfahren			bidirektionale induktive Abtastung		
Größen	Nenndurchfluss $q_p$	$m^3/h$	0,6	1,5	2,5
	Anlaufwerte	$l/h$	3,5	4,0	5,5
	Minimum $q_i$	$l/h$	12	30	50
	Maximum $q_s$	$m^3/h$	1,2	3,0	5,0
	Druckverlust $\Delta p$ bei $q_p$	bar	0,100	0,190	0,250
	Druckverlust $\Delta p$ bei $q_s$	bar	0,400	0,765	0,995
	Dynamikbereich $q_i/q_p$		1:50	1:50	1:50
	Metrologische Klasse (MID)		Klasse 3		
	Nenndruck PN	bar	16		
	Temperaturbereich Medium Wärme	°C	15 - 90		
	Temperaturbereich Medium Kälte ( $q_p$ 1,5 und $q_p$ 2,5)	°C	5 - 50		
	Einbau		Rück- bzw. Vorlauf; einstellbar, solange Energiemenge $\leq$ 10 kWh		
	Einbaulage		beliebig		
	Schutzart		IP65		
	Medium		Wasser; optional, ohne Zulassung*: Wasser mit einem Propylenglykol- oder Ethylenglykol-Anteil von 20 %, 30 %, 40 % oder 50 % (* Glykol-Art/Anteil einstellbar, solange Energiemenge $\leq$ 10 kWh)		

### Rechenwerk

Temperaturbereich Medium Wärme	°C	0 - 150
Temperaturbereich Medium Kälte ( $q_p$ 1,5 und $q_p$ 2,5)	°C	0 - 50
Umgebungstemperatur Einsatz	°C	5 - 55 bei 95 % rH
Transporttemperatur	°C	-25 - 70 (für max. 168 h)
Lagertemperatur	°C	-25 - 55
Temperaturdifferenzbereich $\Delta\theta$ Wärme	K	3 - 100
Temperaturdifferenzbereich $\Delta\theta$ Kälte	K	-3 - -50
Minimale Temperaturdifferenz $\Delta\theta$ Wärme	K	$> 0,05$
Min. Temperaturdifferenz $\Delta\theta$ Kälte	K	$< -0,05$
Minimale Temperaturdifferenz $\Delta\theta_{HC}$ Wärme / Kälte	K	$> 0,5 / < -0,5$
Auflösung Temperatur	°C	0,01
Messzyklus Temperatur; dynamisch	s	2 / 60; bei Netzbetrieb dauerhaft 2 s
Anzeige		LCD - 8 Ziffern + Sonderzeichen
angezeigte Wärmeenergie		bis zu 3 Dezimalstellen
Einheiten		MWh, kW, $m^3$ , $m^3/h$ (kWh, GJ, l, l/h, MW, MMBTU, Gcal); Energieeinheit einstellbar, solange Energiemenge $\leq$ 10 kWh
Schnittstellen		optische Schnittstelle (M-Bus-Protokoll); optional: wireless M-Bus; wireless M-Bus + 3 Impulseingänge; M-Bus; M-Bus + 3 Impulseingänge; 2 Impulsausgänge
Versorgungsspannung		leicht austauschbare 3 V Lithiumbatterie; Vorbereitung für 3 V Netzteil vorhanden (Eingangsspannung 230 V / 24 V)
Lebensdauer, ausgelegt	Jahre	10; siehe „Influencing_factors_battery_lifetime“ unter <a href="http://www.engelmann.de">www.engelmann.de</a>

Datenspeicherung	Festwertspeicher
Stichtage	frei wählbarer Jahrestichtag; 15 Monats- und Halbmonatswerte über Anzeige oder Funk; 24 Monats- und Halbmonatswerte über optische Schnittstelle oder M-Bus
Tarifregister	2 Stück individuell einstellbar; speichern Energie oder Zeit
Speicherung der Maximalwerte	Durchfluss und Leistung
Schutzart	IP65
CE	ja
EMV	EN 1434

**Temperatursensoren** (2-Leiter-Technik)

Platin-Präzisionswiderstand	Pt 1000
Fühlerdurchmesser	mm 5; 5,2; 6; AGFW 27,5; 38; Nadelfühler 3,5 x 75
Anschlusskabellänge	m 1,5; 3; 6
Einbauart	asymmetrisch; symmetrisch

**Gewicht**

Gewicht (Standardausführung)	kg 0,955
------------------------------	----------

**Abmessungen**

Länge Impulskabel (nur Splittversion)	m 0,50
Rechenwerk Gehäuse (H x B x T)	mm 75 x 110 x 34,5
Außengewinde EAS	M 77 x 1,5

(rechts die Splittversion mit abnehmbarem Rechenwerk)

